



شركة الرؤيا الذكية للإنشاءات  
Smart Vision Construction Co



## COMPANY PROFILE

Build  
Different.

شركة الرؤيا الذكية المحدودة

**SMART VISION  
LTD. Co.**

**info@smartvtel.com**





شركة الرؤيا الذكية للإنشاءات  
Smart Vision Construction Co



## كلمة المدير العام الدكتور / ابراهيم عبدالهادي الدوسري

إن شركة الرؤيا الذكية للإنشاءات أصبحت إحدى الشركات الرائدة ورقم لا يستهان به في مجال المقاولات وسوق المنافسة العالمية وتهدف إلى تحقيق التميز والريادة في المشاريع التنموية التي تقوم بتنفيذها بما يسهم في تحقيق النمو والرفاهية الشاملة لمختلف المجالات. لقد كان التخطيط السليم والإدارة الجيدة لجميع عناصر الإنتاج الفضل الأكبر في نجاح أعمال الشركة. ليس ذلك فحسب فتوافر العنصر البشري الكفوء ووقوفه جنبا إلى جنب مع الخبرات العملية أهم ما تنهجه الشركة من سياسة في سبيل الوصول لانجاز أفضل المشاريع.

إن الدمج بين الأسلوبين العلمي والأكاديمي مع الخبرة والمعرفة للشركة وجعلها تحقق المكانة الرفيعة في سوق الإنشاءات والتعمير العالمي. إن النجاحات التي حققتها الشركة والتوسع في أعمالها أدى إلى افتتاح زرعها في الكثير سوق المقاولات ونظراً للرؤية الواضحة لقيادة الشركة بضرورة الوصول إلى مرحلة ممتازة.

ونظراً لطموحنا بالمساهمة في التطور السريع التي تشهده المملكة العربية السعودية من نهضة عملاقة على الصعيد الاقتصادي والعمراني والاجتماعي فقد تم تأسيس الشركة في المملكة العربية السعودية بهدف التوسع في سوق المقاولات واستغلال كافة الفرص التي من شأنها تلبية طموح وأفاق قيادة الشركة التي لا حدود لها لقد تبينت الشركة سياسة واستراتيجية تقسيم العمل داخل الشركة إلى قطاعات تتميز بالاستقلال واللامركزية في تنفيذ الأعمال بهدف الاستغلال الأمثل للأداء والتخلص من البيروقراطية الإدارية وتوظيف الخبرات والعقول الموجودة في المملكة العربية السعودية في مختلف المجالات وتنظيم العمل وتقييمه من خلال الإنتاج ومستوى الأداء وتحقيق الأهداف وبالمقابل الحافز على قدر الانجاز والارباح على أساس ان الفرد شريك في العمل أو الشركة وليس مستخدم فيها وهو ما عاد على الشركة . . والعاملين فيها بالفضل والنجاح والرخاء والاستمرارية

## التعريف

تعمل الشركة في مجال المقاولات العامة ولقد قامت وتقوم بتنفيذ مختلف انواع المقاولات لأعمال المباني، الطرق، البنية التحتية، وشبكات المياه.

### الاعمال والمشاريع التالية:

- ❑ المقاولات العامة للمباني
- ❑ المباني السكنية والتجارية
- ❑ أعمال الطرق والسفلة والارصفة
- ❑ أعمال الصرف الصحي والسيول
- ❑ الأعمال الكهربائية وأعمال الإنارة
- ❑ أعمال الكهرباء والاتصالات
- ❑ أعمال ابراج الاتصالات
- ❑ أعمال الطاقة الكهربائية
- ❑ الشبكات الخارجية والالياف البصرية
- ❑ الشبكات الداخلية لتقنية المعلومات



## الاهداف

منذ مباشرة اعمالنا تسعى الشركة بأن تكون من أهم الشركات المنفذة في مجال الانشاءات والبناء في المملكة ومنطقة الخليج، ونحن في الشركة حريصون كل الحرص على بناء العلاقات المميزة مع العملاء من أجل تحقيق الاهداف الطموحة والمرجوة للشركة.

كما ان تركيزنا ليس في منطقة واحدة بل في جميع المناطق الجغرافية لقطاعات السوق الرئيسية في المملكة والتي سوف تمكننا من النمو والازدهار والاستدامة في السنوات القادمة.

كما تلتزم الشركة مع شركائها بعامل الوقت والجودة وتوجيه المختصين لديها في مختلف التخصصات الهندسية المختلفة سواء المدنية، المعمارية، الكهربائية، الميكانيكية وأعمال الاتصالات وتقنية المعلومات وبمنهجية عالية في التحكم والتخطيط والادارة كهدف رئيسي لنجاح أعمال الشركة.

كما تهدف الشركة الى توفير أعلى مستوى ممكن من جودة الخدمات في مجال البناء والتشييد وتقديم أفضل ما لديها لضمان رضا عملائها.



## منهجية الاعمال

الالتزام بالجودة والوقت والتكلفة وذلك في سبيل رضا العميل وتحقيق المصلحة المشتركة للطرفين من خلال معايير الجودة القياسية وتوظيف الكوادر المؤهلة والتميزة والاهتمام بهم.

تقديم خدمات التشييد والبناء وإدارة المشاريع الإنشائية بفريق عمل متكامل من الأيدي العاملة الماهرة ومعدات البناء الحديثة مع ضمان تحقيق السلامة في المرتبة الأولى. ويقاس نجاحنا بمدى رضا العملاء وجودة المشاريع التي قمنا بإنجازها. يتواجد فريق عمل متكامل ذو خبرة علمية وعملية عالية ساهم في تنفيذ عدد من المشاريع؛ منها اعمال الطرق، البنية التحتية، الأعمال والمباني الحديدية والمباني السكنية الخاصة.

الطاقم الهندسي لديه القدرة على تقديم الحلول والدراسات المعمارية و الإنشائية التي تواجه مشاريع العملاء، ولديهم أحدث التقنيات لإدارة مواقع العمل. توريد مواد البناء من إنتاج كبرى الشركات ومن أجود الأنواع ذات المواصفات والمقاييس العالية الجودة.





## مبادئ الإدارة والتنفيذ

**السلامة:** المحافظه على السلامة العامة للموظفين ودمج السلامة وإدارة المخاطر وتعزيز ذلك التعاون بين العاملين لنتائج ايجابية.

**الأمانة:** مراعاة ذلك في جميع اعمالنا، لبناء الثقة مع شركائنا في العمل من عملاء أو موردين أو مقاولين لضمان بناء علاقة مستدامة.

**الجودة:** نسعى وبشكل مستمر بتحقيق درجات الرضا لشركائنا خلال تقديم الاعمال بجودة عالية مع المقاييس العالمية ولتحقيق ذلك نسعى ليس فقط لتلبية توقعات العميل بل العمل على الافضل.

**الالتزام:** ملتزمون باستخدام التقنيات و المنتجات الحديثة وأحدث الاساليب في الاجراءات في مجال الانشاءات وإدارة المشاريع التي تساعد على جودة وسرعة الانجاز ونمو هذه الصناعة بفعالية عالية. نفخر بموظفينا وهم مصادر قوتنا. وبالعمل الجماعي وبروح الفريق الواحد نسعى لتحقيق أفضل إنجازات بوجود المواهب والمهارات والخبرات التي تعتبر أمرا حيويا للدخول في تحديات المشاريع .





## مهمتنا

تسعى الشركة دائما فى كافة تعاملاتها الى تقديم افضل الخدمات وبجودة عالية لتحقيق اقصى الاستفادة والرضاء لدى عملاء الشركة والوصول الى مستوى مرتفع من المرونة فى العمل والحفاظ على جودة الانجاز فى جميع الأعمال التى نقوم بها، كما ونهتم دائما الى تطوير فريق العمل بالتوجيه، والارشاد وفي التنمية والاستثمار فى موظفينا للوصول بهم الى اعلى مستويات الاداء من الجودة.

وتقوم الشركة بأستقطاب الخبرات الفنية والادارية لتزويد الشركة دائما بأفضل الكفاءات فى سوق العمل حتى تستمر الشركة فى تلبية احتياجات عملائها بالمستوى المعهود والحفاظ على الاسم الشامل الذى تم تحقيقه فى سوق العمل على مدى سنوات خلال الفترات السابقة. نهتم دائما بالتطوير وبتقديم اعلى مستويات الجودة وتحقيق رضاء العملاء والارتقاء بمستوى الجودة دائما، المحافظة على القيم الجوهرية والمتمسكين بها فى مراعاة الجودة فى اعمالنا وتصرفاتنا مع الالتزام التام باعتبارات الصحة والسلامة والبيئة وتهيئة علاقات منفتحة مع موظفينا تكون مبنية على أساس الثقة والاحترام المتبادل لتحقيق النجاح المطلوب.



أن تكون الشركة رائدة في مجال المقاولات وأعمال الاتصالات وأن نستمر في العمل والعطاء من خلال الحفاظ على مكتسباتنا السابقة والسعي قدما نحو التطور عبر السنين القادمه باذن الله.

كما نعمل في الشركة إلى أن نقدم أعلى مستويات الجودة في مجال الانشاءات والتقنية، وأن نكون دائما في طليعة الشركات المقدمة للخدمات التكنولوجية وأن تكون خدماتنا ذات أثر فعال ولها دور كبير في تعزيز سرعة التقدم باستخدام تكنولوجيا الاتصالات وتقنية المعلومات في المملكة العربية السعودية.

وأن نكون الخيار الأمثل في تنفيذ المشاريع للقطاعين العام والخاص بأعلى معايير الجودة القائمة على الصدق والأمانة والإخلاص لنكون طرفا فاعلا في المساهمة في تحقيق الرؤية الأكبر، رؤية وطننا 2030.





## قيمتنا

أن اهداف العمل في الشركة التواصل وبناء مشروعات فائقة الجودة للجهات التي نعمل معها وللمجتمع الذي نعمل فيه، وذلك من خلال تقديم أعلى مستويات البناء والتشييد. كما تسعى المؤسسة إلى الازدهار لكي نقدم أحدث وسائل إنشاء المباني من خلال مختلف فرق العمل المهنية لدينا، والتي يكرس أعضاؤها جهودهم للتأكد من مراعاة... الجودة.

ولدينا أهمية كبرى لعملائنا ونعمل على توطيد علاقاتنا معهم ونسعى جاهدين لفهم متطلباتهم واحتياجاتهم، كما نعمل على تحسين مستوى الخدمات التي نقدمها للعملاء من خلال تقديم الخدمات التي تناسب جميع المشاريع. يكمن النجاح الحقيقي للمؤسسة في علاقاتها المتينة مع عملائها في الداخل والخارج بالإضافة إلى الموردين والشركاء، حيث تتسم تلك العلاقات بالشفافية والمصداقية والنزاهة.



## المهام والتخصصات

تقوم الشركة بالتعاون مع الشركات طويلة الأمد والموردين ويعتبر عاملا أساسيا وكقيمة إضافية ليعطي المجال بتقديم خدمات قيمة والحصول على التزامات إضافية مع وجود عدد كبير من الكوادر الادارية والفنية وبخبرات فنية عالية لدى الشركة، وبعدد مميز مع الشركات المتخصصة والمتعاونة مع الشركة، ومن الخبرات الفنية المميزة والعاملة لدى شركات معروفة، ويتم استخدام هذه الخبرات في إدارة الشركة وخاصة الجوانب الفنية والهندسية. وتستطيع هذه الخبرات إيجاد الحلول المناسبة حسب الاحتياج، ويتم توزيع العاملين في مناطق المملكة، والالتزام بتقديم الخدمات والدعم الفني المميز لعملائنا، ومساعدتهم في الخدمات والكفاءة التشغيلية، وبالتالي تعتبر الشركة الشريك الانسب.

**ومن أعمال الشركة :** تنفيذ وإدارة المشاريع، التوريد والتركيب، الصيانة والتشغيل، الخدمات الاستشارية والخبرات الفنية. وفي مجال الاتصالات وتقنية المعلومات، الشبكات الخارجية للاتصالات والالياف البصرية والهاتف المحمول بما يتناسب مع متطلبات السوق والتي تشمل خدمات بناء شبكات الألياف البصرية والشبكات اللاسلكية ومستلزماتها المتكاملة حسب الاحتياج الخدمي والهندسي.

**أهداف عمل الشركة:** تسعى الشركة لتحقيق الاهداف التالية: بناء علاقات تجارية مع الشركات الرائدة، تخصيص حلول حسب الاحتياجات، إستراتيجية تقديم الخدمات المميزة، المحافظة على جودة هيكلية العمل، اليات وبرامج التنفيذ وإدارة المشاريع، إيجاد فرص اعمال ومشاريع متخصصة، توظيف أصحاب الخبرات المميزة، تأمين الخبرات الاستشارية والفنية، انتقائية عالية للمنتجات والموردين، رفع كفاءة العاملين للافضل والتميز والالتزم في تحقيق الأهداف.



## أنشطة واعمال الشركة

**خدمات الشركة:** وتشمل كبائن الشبكات، أبراج الاتصالات، غرف الحماية، أعمال المواقع. توريد، أنظمة الطاقة الكهربائية. المولدات الكهربائية، الطاقة الشمسية. أجهزة الفحص والقياس، الصيانة والتشغيل. قطع الغيار والتوريد، أعمال المساندة الفنية. الخدمات اللاسلكية، تصميم البنية التحتية، إدارة المشاريع، الخدمات الاستشارية، استشارات الموارد البشرية، شبكات الألياف البصرية، أعمال البنية التحتية. الأعمال الهندسية، فحص وصيانة الشبكات، الإعداد والتجهيز للمواقع. أنظمة الاتصالات المتكاملة. الاتصالات، الكهرباء، متخصصون لمقاولات وأعمال البنية التحتية لشبكات الاتصالات والكهرباء، منفذو الشبكات الأرضية الخارجية: الشبكات الهاتفية، الألياف البصرية، أعمال إدارة الصيانة والتشغيل، تركيب أبراج الاتصالات، تنفيذ أعمال الطاقة والكهرباء، أنظمة الطاقة الشمسية، وحدات التوزيع الخارجية والداخلية، الأجهزة والمعدات الأمنية: الدراسات الفنية والاستشارية، خدمات الدعم الفني والتدريب، أنظمة الاتصالات المتكاملة.

**الاتصالات وخدمات وسائل الاتصالات:** أعمال التصميم والاستشارات، أنظمة الاتصالات، أنظمة تقنية المعلومات، أنظمة وشبكات الألياف البصرية، تجهيز المواقع، تركيب وتشغيل الشبكات ومستلزماتها. تركيب كيبالات البنية التحتية، ملحقات الكوابل وتوصيل الكوابل.

**إدارة المشاريع والتنفيذ:** (إدارة الجدول الزمني، إدارة المواد)، إدارة الأداء وإعداد التقارير، إدارة الأعمال اللوجستية للمشاريع، إدارة الجودة والسلامة، إدارة المشاريع، إدارة البيانات التنفيذية والاعمال، إدارة العاملين والمشرفين، إدارة المقاولين والموردين.

## الاتصالات وتقنية المعلومات

تقدم الشركة الحلول الكاملة لتقنية الاتصالات وتكنولوجيا المعلومات وتمتد أعمال الشركة الى جميع مناطق. وتعتبر الشركة من الشركات سريعة النمو واستطاعت تحقيق انجازات عالية مع مراعاة الجودة وحسن التنفيذ، حيث اكتسبت سمعة متميزة ومصداقية جيدة، وتمكنت من إرضاء عملائها لدى الشركات العالمية مما حدا بهذه الشركات لرفع حجم الأعمال. إن قائمة العملاء لمزودي خدمة الاتصالات والشركات الكبيرة التي تسعى إلى إيجاد حلول تناسب نشاط أعمالها من خلال توفير أحدث الحلول التقنية. وقد استطاعت الشركة خلال الفترة الماضية تأكيد كفاءتها وأنها الشريك المفضل لدى معظم الشركات العاملة بالاتصالات. تقوم الشركة بطرح مجموعة واسعة من الخدمات التجارية والفنية المميزة لجميع أعمال الاتصالات والشبكات الداخلية والخارجية المتطورة والحديثة في الأداء، ويتم التنفيذ طبقا للاحتياجات الفنية والتجارية، بحيث تمتد الأعمال من الهندسة والتصميم إلى التنفيذ والتطبيق.

القطاع الخاص: الانظمة الامنية، تقنية المعلومات

القطاعات الحكومية: شبكات الالياف البصرية، شبكات الاتصالات اللاسلكية البنية التحتية، الصيانة والتشغيل

شركات الاتصالات والكهرباء: شبكات الالياف البصرية، شبكات الاتصالات اللاسلكية، البنية التحتية، الصيانة والتشغيل



شركة الرؤية الذكية للإنشاءات  
Smart Vision Construction Co

**CONSTRUCTION:  
ROADS  
BUILDING  
INFRASTRUCTURE.**





## صور مشاريع الاعمال المدنية



مشروع مركز الملك عبد الله  
الحضاري بالاحساء - القصر



مشروع انشاء مبنى الاسعاف  
والطوارئ بمستشفى الرس العام





شركة الرؤيا الذكية للإنشاءات  
Smart Vision Construction Co

## صور مشاريع الاعمال المدنية



مشروع مياه ماسل  
الخزان العالي بسعة 200 م<sup>3</sup>  
الخط الناقل بطول 45 كم  
الخزان الأرضي بسعة 1,250 م<sup>3</sup>



مشروع مجمع العامر التجاري بالاحساء





## صور مشاريع الاعمال المدنية



مشروع انشاء مبنى الاسعاف  
والطوارئ بمستشفى الرس العام



مشروع شبكات الصرف الصحي  
بجنوب الرياض







## صور مشاريع الاعمال المدنية



مجمع الملك سعود بالخرج



مشروع مدرسة محدثة  
بحي الصاحية





## صور مشاريع الاعمال المدنية



مجمع المروج السكنى بالاحساء  
54 فيلا



## صور مشاريع الاعمال المدنية





## قائمة مشاريع الاعمال المدنية

الرقم	اسم المشروع	المنطقة	القيمة المالية
1	مجمع العامر التجاري	الاحساء	164 مليون ريال
2	مركز الملك عبدالله	الاحساء - القصر	61 مليون ريال
3	مجمع المروج السكني	مرحلة اولى	15 مليون ريال
4	فلل أعضاء هيئة التدريس	جامعة الملك فيصل	14 مليون ريال
5	مبنى الاسعاف	مستشفى الرس	22 مليون ريال
6	مشروع مدرسة	حفر الباطن	9.5 مليون ريال
7	مشروع مدرسة محدثة	حي الصالحية	5.5 مليون ريال
8	مجمع خالد بن الوليد	الخرج	5 مليون ريال
9	مشروع مدرسة الرين	القوية	4 مليون ريال
10	مشروع مدرسة الرين	القوية	4 مليون ريال
11	مجمع الملك سعود	الخرج	5 مليون ريال
12	مشروع الاتصالات	جامعة الخرج	11 مليون



شركة الرؤيا الذكية للإنشاءات  
Smart Vision Construction Co

# SMART VISION IT/TELECOM

## TELECOM



## INFRASTRUCTURE

**AS OUR CUSTOMERS' TRUSTED BUSINESS ALLY, SMART VISION PROVIDES THE BEST POSSIBLE PRODUCT AND ENGINEERING SOLUTIONS FOR OPERATORS TO SUCCESSFULLY ESTABLISH COMMUNICATION NETWORKS WHILST OUR EXTENSIVE INDUSTRY KNOWLEDGE ENABLES US TO PROVIDE CUSTOMERS WITH INNOVATIVE IDEAS THAT HELP THEM IMPROVE RETURNS ON THEIR INVESTMENTS. WE DELIVER ON OUR COMMITMENTS, SO CUSTOMERS CAN BUILD STRONG RELATIONSHIPS WITH THEIR CUSTOMERS AND ACHIEVE THEIR TARGETS.**

### **CELLULAR INFRASTRUCTURE TURNKEY PROJECT SOLUTIONS**

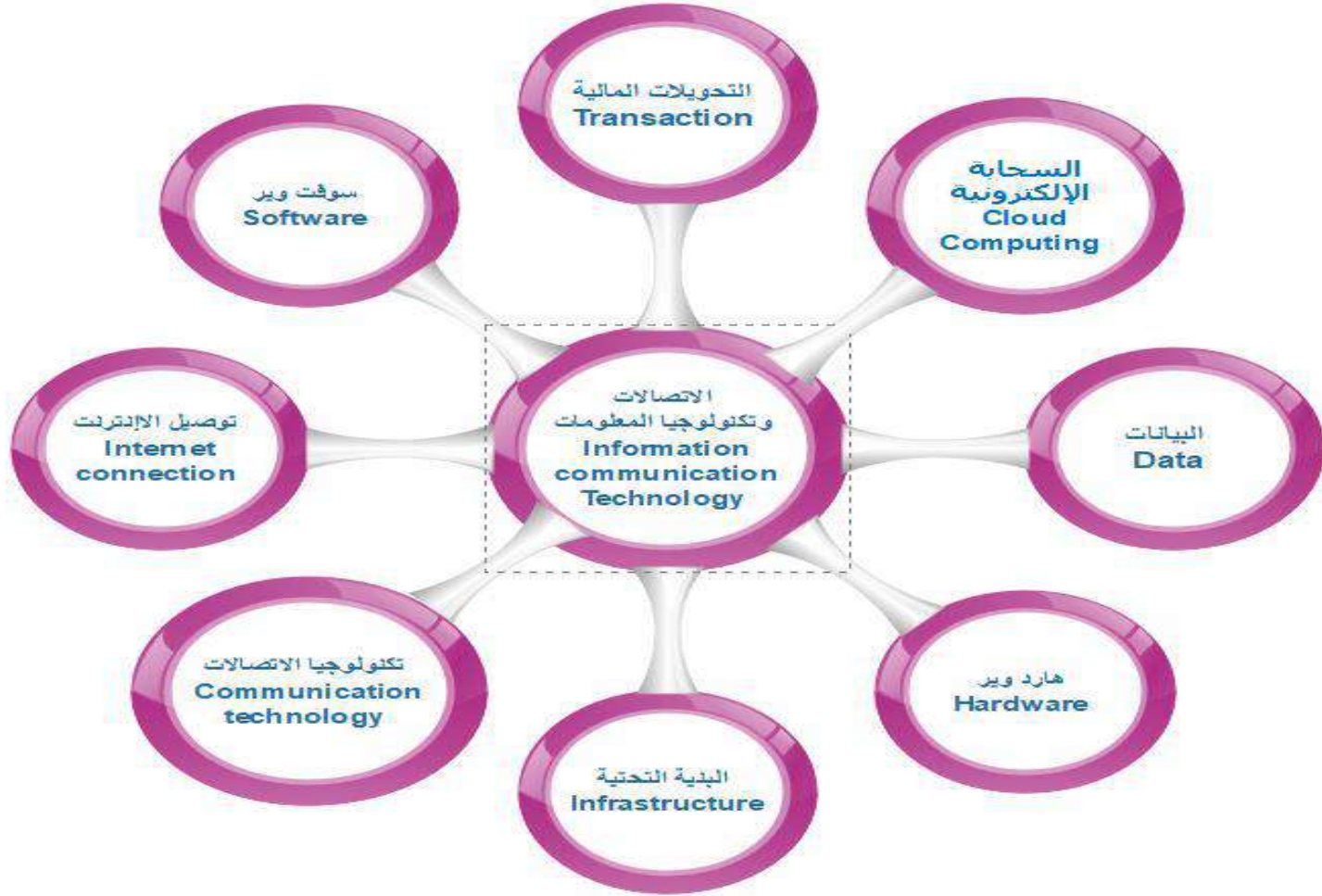
#### **TURNKEY EXPERTISE:**

**COMPREHENSIVE RANGE OF SOLUTION PACKAGES IS STRUCTURED AS FOLLOWS:**

**NETWORK PLANNING: THE PURPOSE OF THIS SOLUTION PACKAGE IS TO ASSIST OPERATORS AND TURNKEY VENDORS IN DESIGN AND PLANNING OF MACRO AND IN-BUILDING NETWORK ROLL-OUT AND INFRASTRUCTURE DEPLOYMENT.**

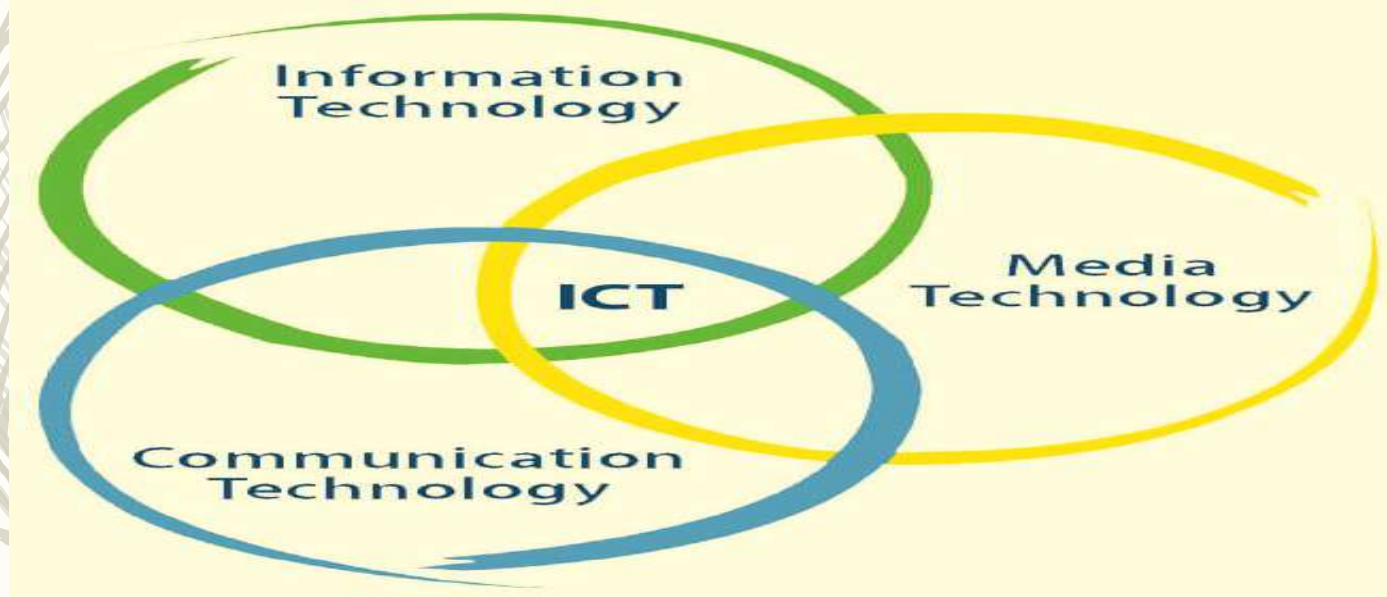


## مجالات تكنولوجيا المعلومات والاتصالات ICT DIVISION FIELDS



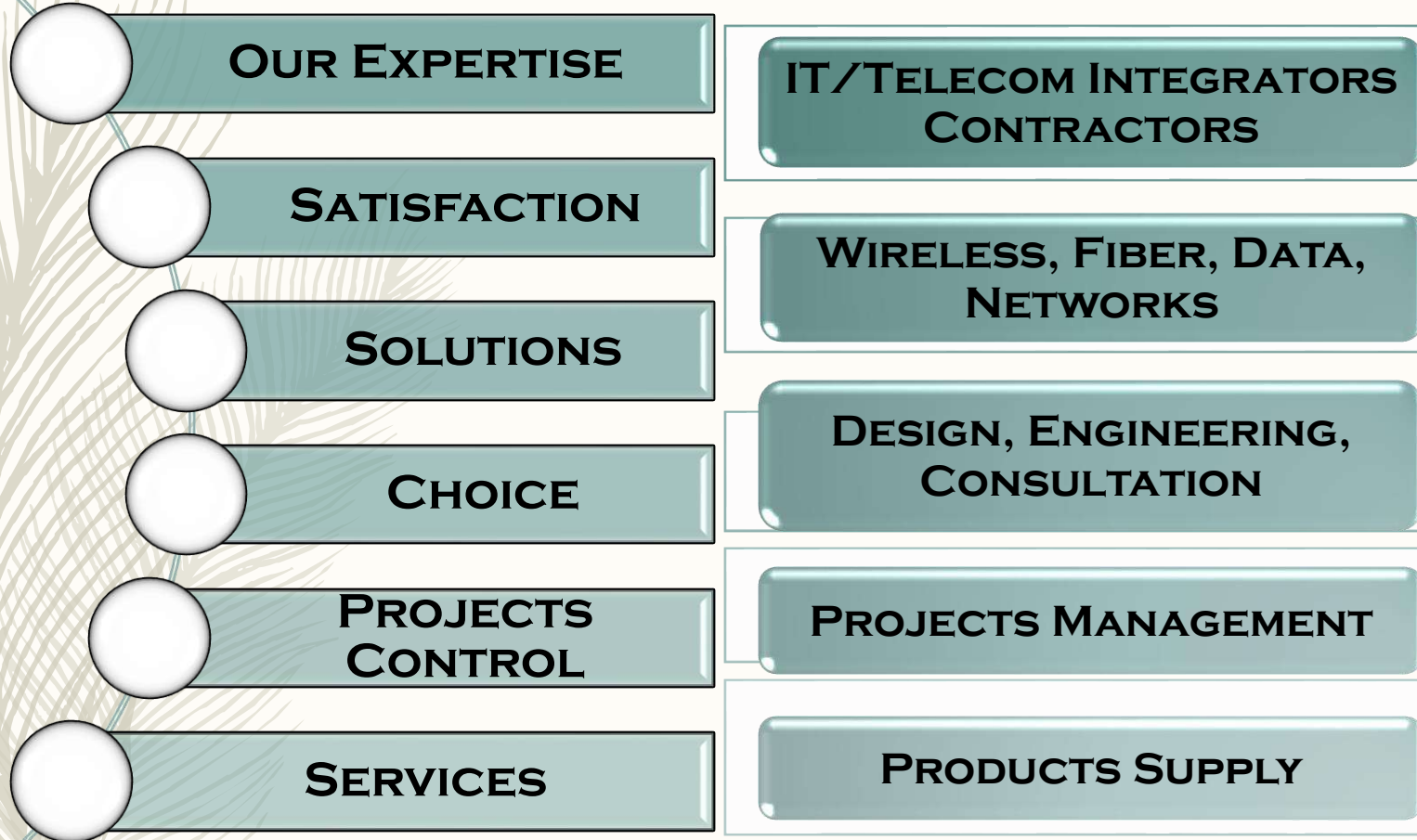


## ICT NETWORKS





## SMART VISION CONCEPT



**SMART VISION TELECOM**

## INTRODUCTION

### **SMART VISION IS:**

**SAUDI OWNED IN THE FIELD OF CONSTRUCTION, IT/TELECOM BUSINESS AND INFRASTRUCTURE PROJECTS.**

### **SMART VISION:**

**TEAMS WILL UNDERTAKE TELECOM PROJECTS WITH PLANS AND TOP-LEVEL PERFORMANCE FOR SERVING THE NEEDS.**

### **SMART VISION:**

**IS PLAYING MAJOR ROLE FOR CONSTRUCTION OF TELECOM PROJECTS END TO END SOLUTIONS IT, GSM, IBS O&M SERVICES. WITH HIGHLY DEDICATED AND MOTIVATED MANAGERS, ENGINEERS AND TECHNICIANS.**

### **SMART VISION:**

**IS A FIRM WITH FULL COMMITMENT TO ACCOMPLISH TELECOM PROJECTS QUALITATIVELY WHILE ADHERING TO THE TIME SCHEDULES OF COMPLETION, COMPLYING WITH THE SPECIFICATIONS OF THE CLIENT AND SAFETY STANDARDS IN EXECUTING VARIOUS PROJECTS.**

### **SMART VISION:**

**HAS NOT ONLY KEPT THE FOREGONE POINTS IN MIND WHILE TAKING PART IN THE GROWTH OF TELECOM IN KSA.**

## GENERAL ESTATMENTS

**SMART VISION:** HAS STRIVED TO DELIVER A HIGH STANDARD OF QUALITY IN THE ITC INDUSTRY ALWAYS CONSIDERING THE CUSTOMER'S NEEDS AND PROJECT TIMELINES. WITHIN A SHORT SPAN OF TIME HAS POSITIONED ITSELF IN THE MARKET SERVING KSA AND GCC COUNTRIES.

**SMART VISION:** HAS SUCCESSFULLY ESTABLISHED A REPUTATION FOR BEING A RELIABLE ICT TELECOM CONTRACTOR DEDICATED TO PROVIDING A BROAD RANGE OF SERVICES FROM: NETWORK PLANNING & OPTIMIZATION, FULL TURNKEY, SITE ESTABLISHMENT SERVICES, ASSOCIATED PRODUCTS.

**SMART VISION:** WITH A SUCCESSFUL HISTORY, GENERATION SOLUTIONS FOR THE CELLULAR INDUSTRY, FIBER OPTICS, ELECTRICAL, ESCAD AND SMART METERS SOLUTIONS AND INSTALLATIONS.

**CONFIDENTIALITY:** WE PROTECT THE INTERESTS OF OUR BUSINESS PARTNERS. OUR TO KEEP ALL INFORMATION CONFIDENTIAL & IS BOUND BY WRITTEN ARTICLE, WE KEEP ALL RECORDS COMPLETELY CONFIDENTIAL.

**PERSONAL EXCELLENCE:** LEADERSHIP AND SUPERIOR PERFORMANCE ARE ACHIEVED THROUGH THE PURSUIT OF PERSONAL EXCELLENCE, COMMITTED TO DO THE BEST, SEEK CONTINUOUS IMPROVEMENT, DO THINGS TO THE BEST STANDARDS AND CREATE OPPORTUNITIES FOR ALL TO GROW AND EXCEL.

## ICT GENERAL SCOPE

inform  
ation and  
communication  
technology

### **Positioning ICT in Education to Achieve the Education 2030 Agenda Recommendations for a Regional Strategy**





## ICT ACTIVITES



## SMART VISION PERFORMANCE



### OUR VALUES

OUR IDENTITY IS COMMITMENT TO CREATE WAYS TO SERVE CLIENTS, TO DO IT WE MUST KEEP: TRUSTWORTHY: & WE DO WHAT, WE SAY HELPFUL: WE WORK AS ONE TEAM, INSPIRING: WE CREATE NEW CHANCES & MAKE THINGS CLEAR.

### OUR MISSION

WE BUILD LONG-TERM PARTNERSHIPS WITH OUR CLIENTS. WITH THEIR SUPPORT, WE CAN MAXIMIZE THE POTENTIAL OF OUR BUSINESS, BY A COMBINATION OF ENHANCED QUALITY OF SERVICE.

### OUR GOALS

TO CREATE SUSTAINABLE LONG-TERM GROWTH, TO DELIVER SUPERIOR RETURNS TO SHAREHOLDERS AND POSITIVE IMPACT TO STAKEHOLDERS.





## SMART VISION COMMITMENT

### SMART VISION

**IS COMMITTED TO PROVIDE THEIR CUSTOMERS WITH THE BEST POSSIBLE PRODUCTS AND SERVICES. WE ENDEAVOR TO BE A:**

**RELIABLE,  
TRUSTWORTHY,  
RESPONSIBLE,  
INNOVATIVE AND PRO-ACTIVE SUPPLIER,  
PROVIDING HELPFUL ADVICE, PERSONAL SERVICE AND PLACING THE INTERESTS OF OUR CUSTOMERS FIRST. WITH OUR EXPERIENCED TEAM, WE USE THE BEST AVAILABLE TELECOMMUNICATION TECHNOLOGY, SKILLS, SERVICE AND EQUIPMENT TO OUR CUSTOMERS, ENABLING THEM TO ESTABLISH COMMUNICATIONS SYSTEMS TO SUIT THEIR INDIVIDUAL NEEDS.**

**“...HELPFUL ADVICE, PERSONAL SERVICE”**



## WHAT WE DO

### PRODUCTS

**FIBER OPTICS OSP MATERIAL, DESIGN, TOWERS, RF MATERIALS, EQUIPMENT SHELTERS, FENCING, SITE ELECTRICALS, GENERATORS, PERFORMANCE ANALYSIS TOOLS INCLUDING AUTOMATED WIRELESS NETWORK MONITORING (RT-NTAS AUTO), HYBRID POWER SOLUTIONS, REMOTE SITE MONITORING (FUEL ETC.), IN-BUILDING & COLLOCATION INTERFERENCE.**

### SERVICES

**TURNKEY SITE ESTABLISHMENT, PRODUCT SUPPLY SERVICES, PROJECT MANAGEMENT, RADIO NETWORK PLANNING AND OPTIMIZATION, MICROWAVE TRANSMISSION PLANNING INSTALLATION AND COMMISSIONING, BTS COMMISSIONING AND INTEGRATION, SITE AUDITS AND ASSET EVALUATION INCLUDING SITE RF INTERFERENCE RECTIFYING SERVICES.**

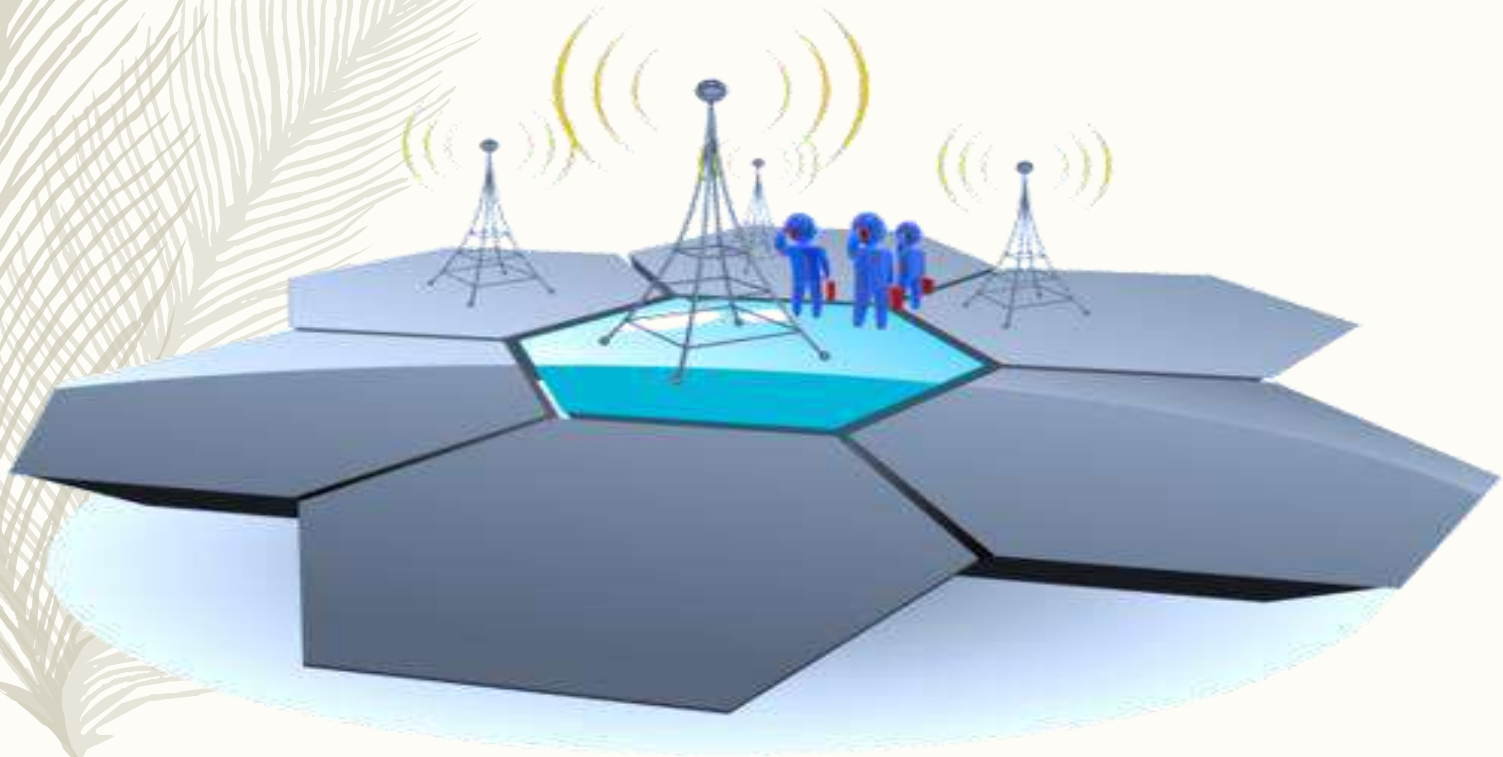
**TURNKEY OPTIC FIBER PLANNING, IMPLEMENTATION, WAY LEAVE APPLICATION, PROJECT MANAGEMENT, PRODUCT SUPPLY, TESTING AND COMMISSIONING AND TESTING OF ISP, OSP & LONG HAUL PROJECTS.**





## TELECOM INFRASTRUCTURE

**SMART VISION WORKS BASED ON VALUES, THE GUIDING PRINCIPLES, CONSIDERING WORTH. ALL STAFF ARE TREATED EQUAL, THEY ARE GIVEN THE ENVIRONMENT WHERE THEY CAN FLOURISH & NURTURE THEIR SKILLS. ASSUMES ALL TO BEHAVE WITH RESPECT & INTEGRITY TOWARDS ANYONE WHO COMES IN CONTACT.**



## PROJECT SOLUTIONS

**AS OUR CUSTOMERS TRUSTED BUSINESS ALLY, WE PROVIDES THE BEST POSSIBLE PRODUCT AND ENGINEERING SOLUTIONS FOR OPERATORS TO SUCCESSFULLY ESTABLISH COMMUNICATION NETWORKS WHILST OUR EXTENSIVE INDUSTRY KNOWLEDGE ENABLES US TO PROVIDE CUSTOMERS WITH INNOVATIVE IDEAS THAT HELP THEM IMPROVE RETURNS ON THEIR OPEX AND CAPEX INVESTMENTS. WE DELIVER ON OUR COMMITMENTS, SO CUSTOMERS CAN BUILD STRONG RELATIONSHIPS WITH THEIR CUSTOMERS AND ACHIEVE THEIR TARGETS.**

**TURNKEY EXPERTISE: COMPREHENSIVE RANGE OF SOLUTION PACKAGES IS STRUCTURED AS FOLLOWS:**

### **NETWORK PLANNING:**

**THE PURPOSE OF THIS SOLUTION PACKAGE IS TO ASSIST OPERATORS AND TURNKEY VENDORS IN DESIGN AND PLANNING OF MACRO AND IN-BUILDING NETWORK ROLL-OUT AND INFRASTRUCTURE DEPLOYMENT.**

### **WORK OPERATION BENEFITS:**

**THE MAJOR ROLE FOR OF TELECOM PROJECTS E2E SOLUTIONS IT, FIBER OPTICS, GSM, IBS O&M SERVICES. A COMPANY WITH FULL COMMITMENT TO ACCOMPLISH PROJECTS QUALITATIVELY WHILE ADHERING TO THE TIME SCHEDULES OF COMPLETION, COMPLYING WITH THE SPECIFICATIONS OF THE CLIENT AND SAFETY STANDARDS IN VARIOUS PROJECTS.**

## BUSSINES FIELDS CONSULTING, DESIGN

- ❖ **PROJECT CONTROL, ENGINEERING,**
- ❖ **OSP DESIGN, DUCTS LAYOUT, FIBER SCHEMATICS, ISP DESIGN, FTTH, FTTB, GSM/IBS**
- ❖ **IT/ TELECOM SOLUTION, IT HARDWARE. SOFTWARE SOLUTION,**
- ❖ **DEVELOPMENT, HOSTING & DOMAIN ERP, E-COMMERCE, NETWORK CONSULTANCY, DEPLOYMENT SERVICE,**
- ❖ **LAN & WAN SOLUTION.**
- ❖ **PERFORMANCE PROGRESS, PRE-INSTALLATION STEPS,**
- ❖ **PHASE 1: CAD CONVERSION, GIS UPGRADE, GEO MEDIA, SURVEYS.**
- ❖ **PHASE 2: INFORMATION INTERFACE, REVISIONS & APPLICATIONS.**
- ❖ **LAY OUT REQUIRED SERVICES, INSTALLATIONS & CONNECTIONS, PROVIDE DATA. TELECOM FIELDS:**
- ❖ **TELECOM ENGINEERING, IRELESS, IBS, FIBER INSTALLATION, CIVIL DESIGN, (GIS), INTEGRATOR OSP/ISP, TURN KEY.**



## BUSINESS SCOPE

**FTTH & FTTX:** SURVEY DRAWING, SOFTWARE TOOLS, OPTIMIZATION, NETWORK DESIGNS, (DUCT/CABLE-DRAWINGS), FIBER SCHEMATICS, ACTIVITY, LOGISTICS.

**WIRELESS & SECURITY SOLUTION:** IN-BUILDING SOLUTIONS, COVERAGE ENHANCEMENT, SOLUTIONS ISP, INDOOR & OUTDOOR TURNKEY, RF REPEATERS SOLUTION, VOICE COMPRESSION SOLUTIONS, RF SPECTRUM.

**DATA CENTER:** VIRTUALIZATION & STORAGE, DATA CENTER, STORAGE, DATA MANAGEMENT.

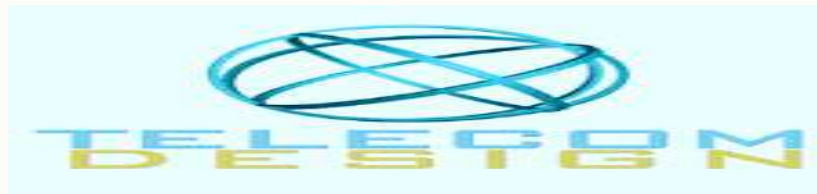
**ONT INSTALLATION:** ONT BEING INSTALLED ON THE OUTSIDE OF THE HOUSE, MODERN HOUSE WITH CABINET INSIDE THE HOME FOR DISTRIBUTING SERVICES FROM THE FTTH.

**DESIGN, TELECOM,  
CIVIL, DUCTS,  
CABLE DESIGN,  
GIS, SURVEY  
AND SITES DESIGN.**

**E2E, INSTALLATIONS,  
ONT/MDU,  
TESTING,  
OSP/ISP,  
TRENCHING, BLOWING.**



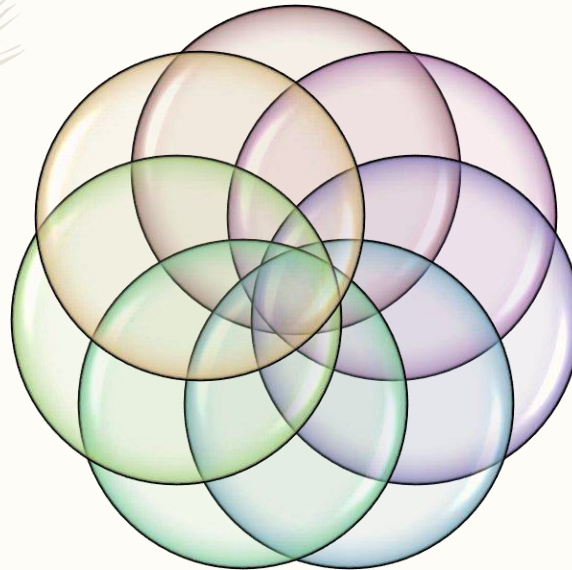
شركة الرؤيا الذكية للإنشاءات  
Smart Vision Construction Co



### FIBER OPTIC INFRASTRUCTURE

IDEAS FOR TODAY AND & TOMORROW

OSP/ISP TELECOM



INTEGRATED IT/TELECOM

GSM WIRELESS

MANAGED SERVICES

SECURITY SYSTEMS



## TELECOM CIVIL, FIBBER OPTICS

**OUT SIDE PLANT, OSP:** FIBER OPTIC COMMUNICATION; IN A PERFECT WORLD, BUDGETS WOULD BE UNLIMITED AND ROOM IN A CENTRAL OFFICE ENDLESS. WELCOME TO THE REAL WORLD. TODAY, YOU NEED A SUPPLIER THAT CAN DELIVER AN END-TO-END SOLUTION FOR YOU NETWORK ARCHITECTURE THAT SAVES MONEY AND SPACE. QUALITY & QUANTITY SYSTEMS.

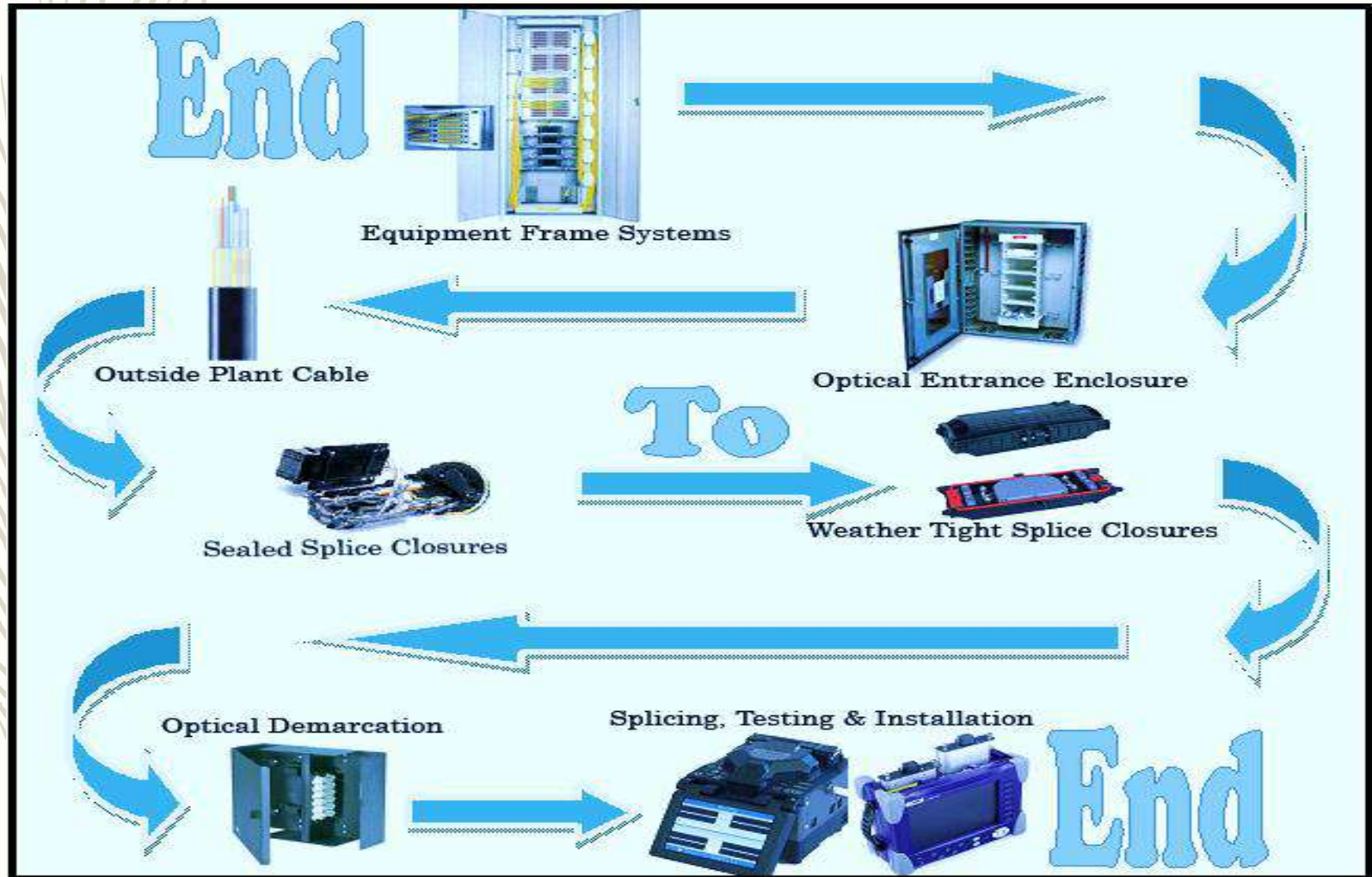
**INSITE PLANT, ISP:** CUSTOMER PREMISES, END-TO-END, INSTALLATION SPECIALIST, CABLE INSTALLATION, CABLE PREPARATION, FTTX, FTTH, FTTB, FTTM, KA, MICRO DUCT, LONG DISTANCE, RINGS AND FEEDER.

**NETWORK INSTALLATIONS:** FTTB/FTTH/FTTD. END TO END, FOR FIBER TO THE BUILDING, AND FIBER TO THE HOME, FIBER TO THE DESK, FIBER TO THE SITE (FTTX). **ENGINEERING & DESIGN:**

**SERVICES:** DESIGN FOR A SUCCESSFUL RESULTS TO IMPLEMENT ON TIME, OUR STAFF HAS EXPERIENCE IN OF OSP/ISP. THIS SIMPLIFIED PROCESS FOR OUR CUSTOMERS AS WE ARE EQUIPPED TO HANDLE CONTACT RIGHT-OF-WAY ACQUISITION, DETAILED ENGINEERING, THOSE ARE TYPICALLY THE MOST TIME CONSUMING PROJECTS PART, IDENTIFYING OBSTACLES AND MAKING THE RIGHT DECISIONS. ROUTE SELECTION AND FEASIBILITY, DETAILED ENGINEERING, AUTOCAD MAP 3D, DOCUMENTATION.



# E2E FIBER IMPLEMENTATION



**AIR IS BEING USED AS A MEANS TO REDUCE FRICTION BETWEEN THE MICROFIBER CABLE JACKET AND THE INSIDE WALL OF THE MICRO DUCT. MUCH LIKE A PUCK ON AN AIR-HOCKEY TABLE, WHEN THE AIR IS OFF THE PUCK CANNOT EASILY OVERCOME THE FRICTION BETWEEN THE SURFACE OF THE PUCK AND THE SURFACE OF THE HOCKEY TABLE. DURING A PULLING OPERATION, THE CABLE TRAVELS IN A STRAIGHT LINE UNTIL A BEND OR CURVE. ULTIMATELY, THE CABLE RUBS AT ANY BEND OR SWEEP AND CAN TOUCH THE DUCT HUNDREDS OF TIMES IF THERE ARE UNDULATIONS, FRICTION IS CREATED EACH TIME THERE IS CONTACT WITH THE DUCT..**

**SMART VISION:** REAL (TURN-KEY) PROJECT EXPERIENCE FTTH / FTTX (FIBER-OPTIC NETWORKS), IN DESIGNING, ENGINEERING, PLANNING, INSTALLING OF TELECOM, PLANNING TOOLS FOR FTTH, FIBER OPTIC NETWORK FOR A SELECTED NETWORK.

**RF SERVICES:** WE STRIVE TO FIND THE OPTIMUM SOLUTION FOR OUR CLIENT'S NEEDS, WHILE MAINTAINING THE COSTS AND EFFICIENCY OF OUR COMPANY TO DELIVER THE BEST RESULTS. OUR ENGINEERS ARE EXPERTS IN GSM, GPRS, EDGE, CDMA, EVDO, UMTS, & LTE. DTEL ENGINEERING & CONSULTANTS.



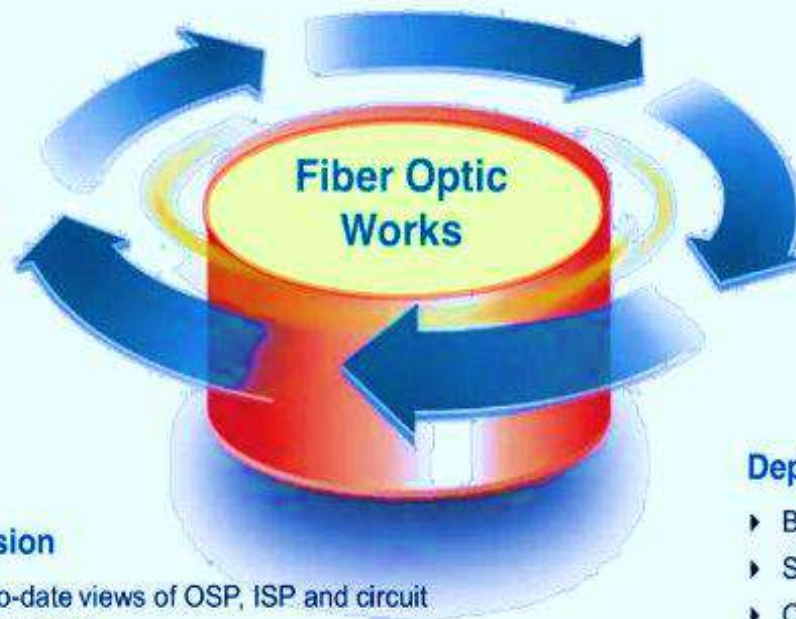


# NETWORK OPERATION

- ▶ Complete, connected OSP and ISP network inventory
- ▶ Native discovery of SNMP devices for ISP
- ▶ Sophisticated data collection utilities
- ▶ Integration with logical managers

## Operate

- ▶ DNOC, End-to-end Network View OSP and ISP
- ▶ Ability to locate failed devices
- ▶ Integration with alarm management, help desk and other point applications
- ▶ Disaster recovery



## Design

- ▶ Sketching tools
- ▶ Collaborative design capabilities
- ▶ Job management
- ▶ Version control
- ▶ Physical design

## Deploy

- ▶ Bill of materials
- ▶ Service orders
- ▶ OSP & ISP Work orders

## Provision

- ▶ Up-to-date views of OSP, ISP and circuit assignments
- ▶ Integration with configuration management and service activation applications



## NETWORK TESTS

**OUTPUT:** SERVICES WE LOOK AT THE BIG PICTURE: THE WHOLE PROJECT, THE TOTAL COSTS OF INSTALLATION, CIVIL WORKS AND NETWORK MATERIALS. WE CREATE OPTIMIZED DETAILED NETWORK DESIGNS IN AUTO-CAD (MAP3D) AND BILL OF QUANTITY AND MATERIALS FOR: FTTH,

### **Fiber Optic Splicing and Testing Services:**

- \*Single Mode and Multi Mode Splicing**
- \*Graded and Step Index**
- \*Mass Fusion Splicing**
- \*Fusion Splicing**
- \*Mechanical Splicing Transition and Termination Splicing**
- \*ST, SC, LC and APC Connector Installation**
- \*Aerial and Direct Buried Splicing**
- \*Active System Splicing**
- \*Pre-Placement and Post-Placement Testing**
- \*OTDR Testing**
- \*End to End Insertion Loss Testing**
- \* Emergency Repair**





# NETWORK PRODUCTS

## Fiber Optic Networking & LAN Products



## FIBER OPTICS





## NETWORK EXCAVATION



### MILESTONE 1

TRENCHING, DUCTING AND BACKFILLING

### MILESTONE 2

MANHOLE PLANTING AND COUPLING, WITH ROUTE MARKER INSERTION

### MILESTONE 3

CABLE BLOWING OR PULLING

### MILESTONE 4

CABLE TERMINATION (SPlicing) AND TESTING

### MILESTONE 5

REINSTATEMENT AND AS-BUILT DOCUMENTATION

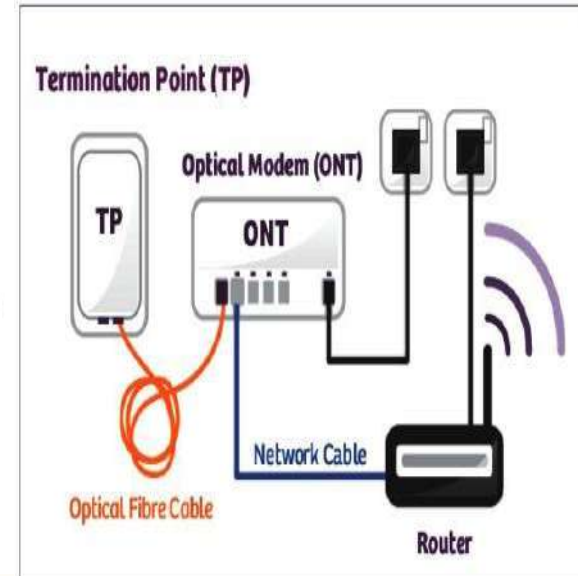




## PLANNING

### Fiber Optic Communication Products and Tutorials

- Data Center
- WDM Network
- FTTH
- Cable Management
- Tester & Tools





## INSTALLATIONS

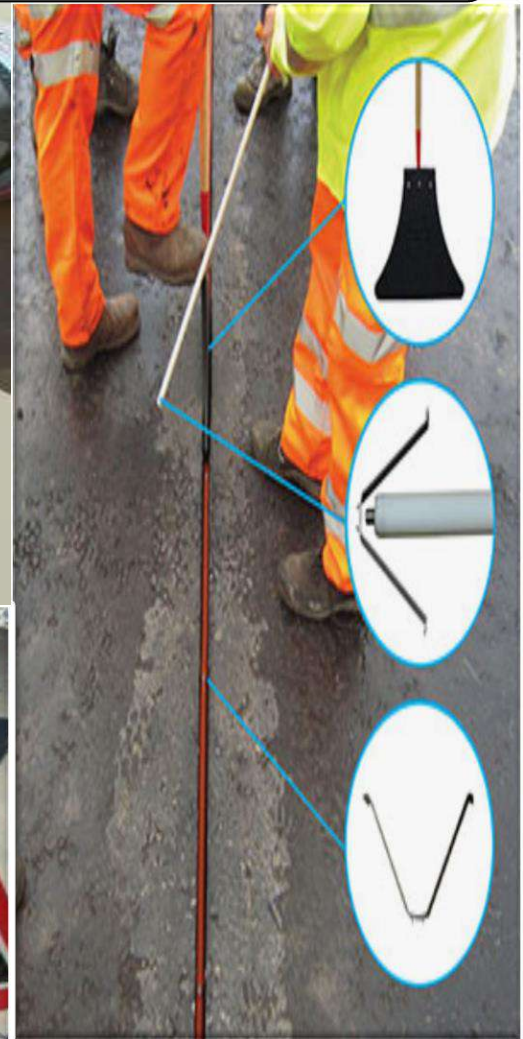




# INSTALLATIONS



# INTEGRATION





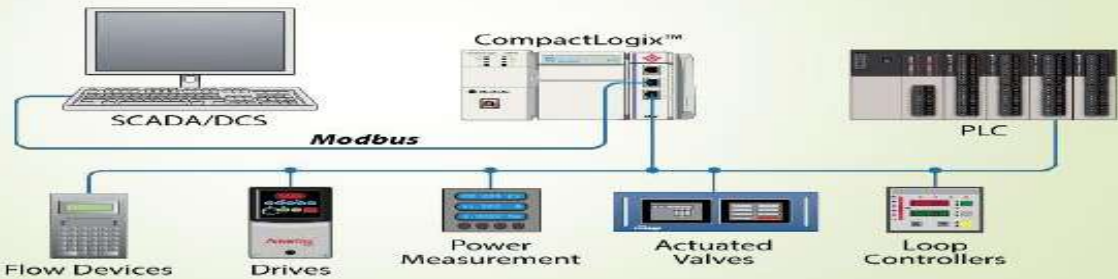


شركة الرؤية الذكية للإنشاءات  
Smart Vision Construction Co

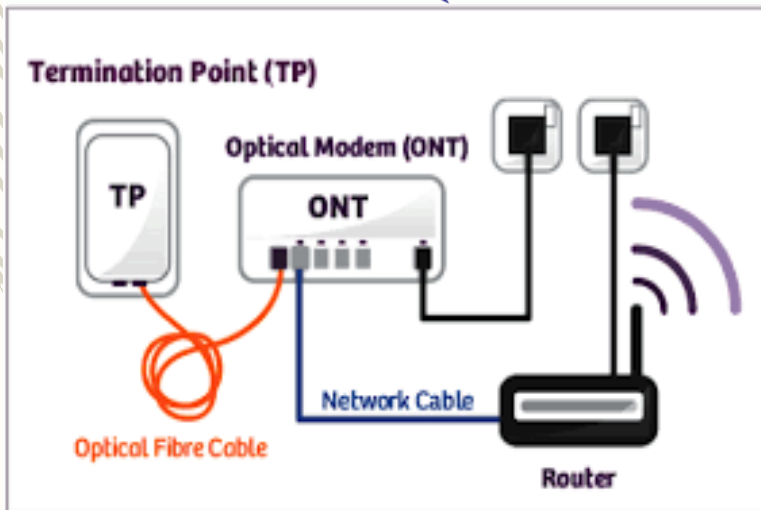
**INTEGRATION**



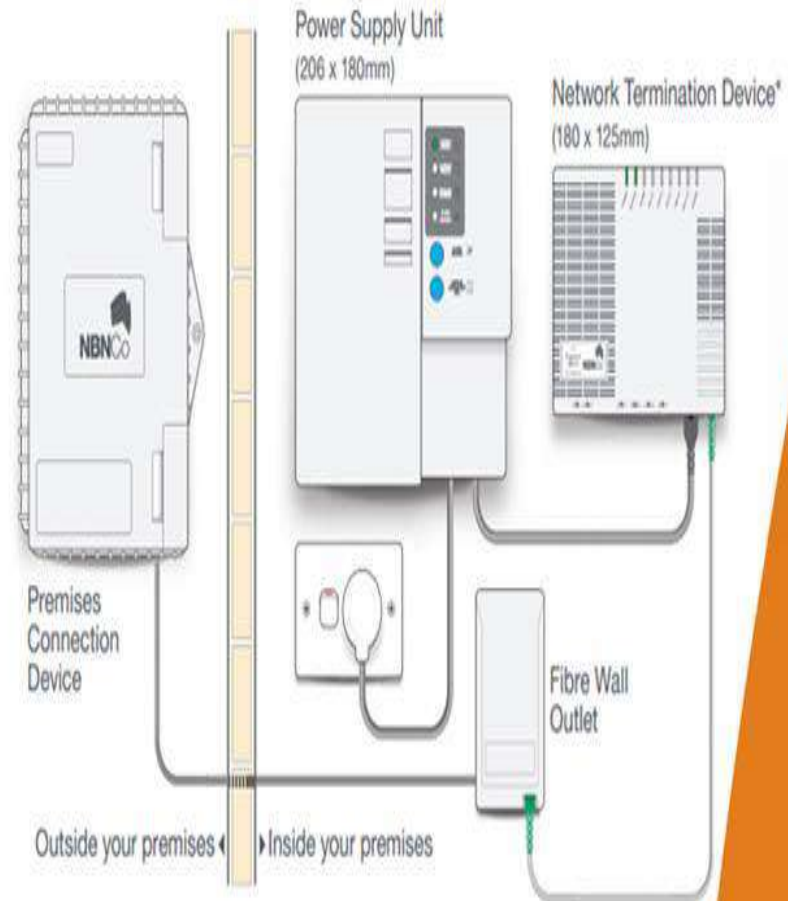
**PLC / SCADA / HMI  
Controllers:**



Name: Muhammad Zunair  
Consults University  
Date: 28-October-2018



# OPERATION



\*Please note, the Network Termination Device shown is designed for use inside the home, if your installation requires an external Network Termination Device your device will differ to that shown above.

## GSM, IBS, TOWERS

**LLC PROVIDES THESE FOLLOWING RF SERVICES:**

**LTE, UMTS, CDMA & GSM, RNDCIQ/RFDS.**

**AIRPORT, SUB-STATION, HOTELS , OFFICE BULIDIGS,  
CONVENTION CENERS**

**RF PLANNING: PRELIMINARY RAN DESIGN, NETWORK DIMENSIONING,  
FREQUENCY PLANNING, SWAP SECTOR, PRELIMINARY SITE, ACQUISITION  
ANALYSIS.**

**RF OPTIMIZATIONS: SITE AUDITS, SITE ACCEPTANCE, PRE-& POST  
LAUNCH, RF DRIVE TESTS, PARAMETER SETTINGS OPTIMIZATION (KPI),  
CAPACITY AND COVERAGE OPTIMIZATION (KPI), TRAFFIC ENGINEERING.**

<b>PM</b>	<b>SITE AUDIT</b>	<b>SITE SURVEYS</b>
<b>SITE APPLICATION</b>	<b>SITE ACQUISITION</b>	<b>PERFORMANCE</b>
<b>OPTIMIZATION</b>	<b>BENCHMARK</b>	<b>WALK TEST</b>
<b>LAYOUT DESIGN</b>	<b>STRUCTURAL DESIGN</b>	<b>PE'S ON STAFF</b>

**NETWORK PERFORMANCE: PRE & POST LAUNCH RF DRIVE TESTS WALK  
TEST & DRIVE TEST (3G & LTE), DEVICE TESTING & IOT, TESTING, CW  
TESTING, BENCHMARKING, POST PROCESSING, E911 TESTING.**

**DAS/IN-BUILDING SOLUTIONS: DAS/IN-BUILDING SOLUTIONS:**

**HOW MANY OF US HAVE**

## RF PLANNING, OPTIMIZATIONS

### SMART VISION:

CONSIDER THE DIFFERENT DEVICES OPERATING ON NETWORKS BUT WE WILL HAVE UNIQUE REQUIREMENTS FOR FUNCTIONALITY OPERATION, AS SUCH, DETERMINING HOW TO OPTIMIZE NETWORK. DIFFERENT PRODUCTS WILL NOT ONLY HAVE DIFFERENT DEVICES BUT WILL HAVE UNIQUE REQUIREMENTS FOR OPERATION.

### SMART VISION:

PROJECTS TEAMS NETWORKS COMPRISES OF PROFESSIONALS WITH DIRECT PRINCIPAL OPERATING EXPERIENCE IN THE TELECOM SECTOR & IN VARIOUS TELECOM SCOPE, RESULTS DRIVEN TEAM WITH FIRST-CLASS REPUTATIONS & HIGH INTEGRITY. MORE THAN 30 YEARS OF CUMULATIVE TELECOM EXPERIENCE. MORE THAN 12 YEARS OF CUMULATIVE OSP WORKS.

### PROJECT CONTROL:

PROJECT MANAGEMENT, SCHEDULING, PROGRESS REPORTS, PROJECT MANAGERS & CLIENTS HANDLING PATH SCHEDULING, RISK ANALYSIS, KEY PERFORMANCE INDICATORS, TREND CHARTS, RESOURCES, DOCUMENT PROJECT DEADLINES, MILESTONES, QUALITY ARE CONTROLLED USING PROJECT SUPPORT GROUPS, LOGISTIC, SITE SUPPORT WITH COORDINATION WITH FINANCIAL SUPPORT AS NEEDED.



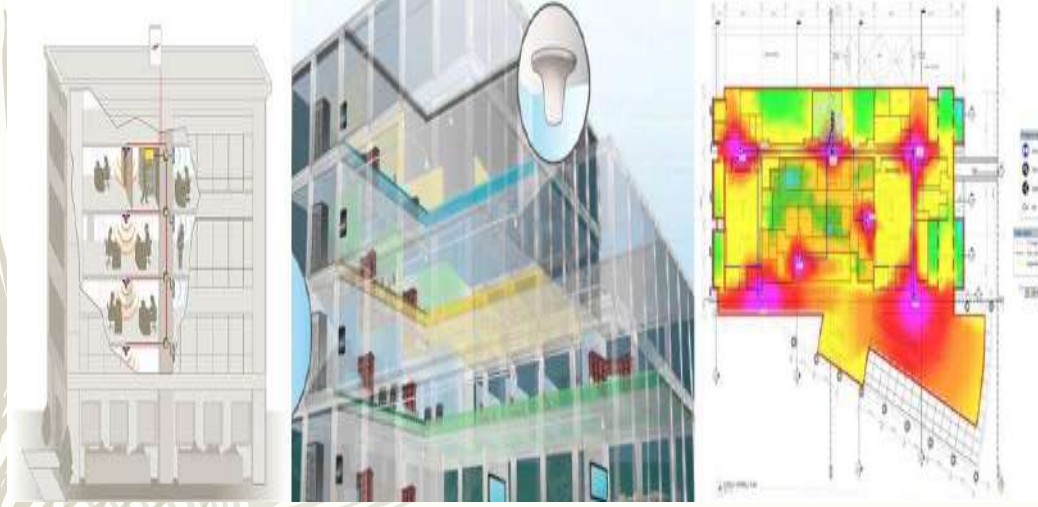
شركة الرؤية الذكية للإنشاءات  
Smart Vision Construction Co

# CIVIL WORKS





# GSM, IBS, TOWERS SITES



## WIRELESS INSTALLATION

EXPERIENCED SIGNAL LOSS WITHIN A SUBWAY STATION OR AT YOUR FAVORITE SPORTS STADIUM? THESE PROBLEMS HAVE BEEN SOLVED BY THE CREATION OF DAS AND IN-BUILDING SOLUTIONS. DTEL ENGINEERING & CONSULTANTS OFFERS A WIDE RANGE OF DAS AND IN-BUILDING SOLUTIONS TO HELP OUR WIRELESS TELECOMMUNICATION CLIENTS MAXIMIZE THEIR CELLULAR NETWORK WHEN HIGH SIGNAL LOSS IS PRESENT WITHIN A STRUCTURE. WE PROVIDE IN-BUILDING SOLUTIONS.

- RAN DESIGN
- NETWORK DIMENSIONING
- FREQUENCY PLANNING
- SWAP SECTOR
- PRELIMINARY SITE ACQUISITION ANALYSIS
- FIELD TESTING AND MODEL TUNING
- SITE AUDITS, SITE ACCEPTANCE TESTS
- PRE-& POST LAUNCH RF DRIVE TESTS
- PARAMETER SETTINGS AND OPTIMIZATION (KPI)
- CAPACITY AND COVERAGE OPTIMIZATION (KPI)
- TRAFFIC ENGINEERING
- OPTIMIZATION OF MULTI-LAYER



شركة الرؤيا الذكية للإنشاءات  
Smart Vision Construction Co

# WIRELESS SITES



FAST  
RELIABLE  
COST EFFECTIVE  
COMMUNICATIONS



## WIRELESS SERVICES

- **PRE & POST LAUNCH RF DRIVE TESTS**
- **WALK TEST & DRIVE TEST (3G & LTE)**
- **DEVICE TESTING & IOT TESTING**
- **CW TESTING, BENCHMARKING**
- **POST PROCESSING, E911 TESTING**
- **CONSIDER OPTIMAL FOR ONE NETWORK**

**DIFFERENT INDUSTRIES WILL NOT ONLY HAVE DIFFERENT DEVICES OPERATING ON THEIR NETWORKS BUT WILL HAVE UNIQUE REQUIREMENTS FOR FUNCTIONALITY AND BANDWIDTH AS WELL. AS SUCH, DETERMINING HOW TO OPTIMIZE YOUR NETWORK BEGINS WITH BECOMING AWARE OF SPECIFIC NEEDS.**



## SERVICES OVERVIEW

### ■ PROJECT MANAGEMENT COMPRISES OF:

- AUTHORIZING & ALLOCATING VARIOUS RESOURCES, TAKING STEPS TO MAINTAIN PROJECT CONTROL, CONTROL/TRACK PROJECT SCHEDULES EFFECTIVE LOGISTIC SUPPORT, EQUIPMENT OPERATION.
- CONTINUOUS RISK ASSESSMENT AND MANAGEMENT
- EFFECTIVE BUDGET CONTROL, MANAGEMENT TOOLS, TO ESTABLISH PROJECT MANAGEMENT NEEDS, INCLUDE: DEMARCATION OF PROJECT, GUIDELINES OF WORKING & REPORTING PROCEDURES, ALLOCATION OF SUITABLE,
- NETWORK CAD & GIS MAPPING SOFTWARE,
- OPTIMISED DESIGN & PLANNING,
- AUTOCAD-MAP3D. READY DRAWINGS
- MOBILE WALK-IN WALK-OUT EDITING WITH TABLET, PHONE.



**SMART VISION:** HELP OUR CLIENTS, OPTIMIZE THE EFFECTIVENESS, EFFICIENCY OF THEIR CAMPUS, METROPOLITAN, LONG-HAUL, NETWORKS AND COMMUNICATION, SYSTEMS TO ENSURE NOT ONLY, STANDARDS-BASED INDUSTRY, COMPLIANCE BUT STATE-OF-THE-ART PERFORMANCE. WE PROVIDE TURNKEY STRUCTURED CABLING AND WIRELESS DESIGN AND INSTALLATION SOLUTIONS FOR OUTSIDE PLANT, INSIDE PLANT, SECURITY, DATA CENTERS, WIRELESS (CARRIER, CELLULAR) WORKS.

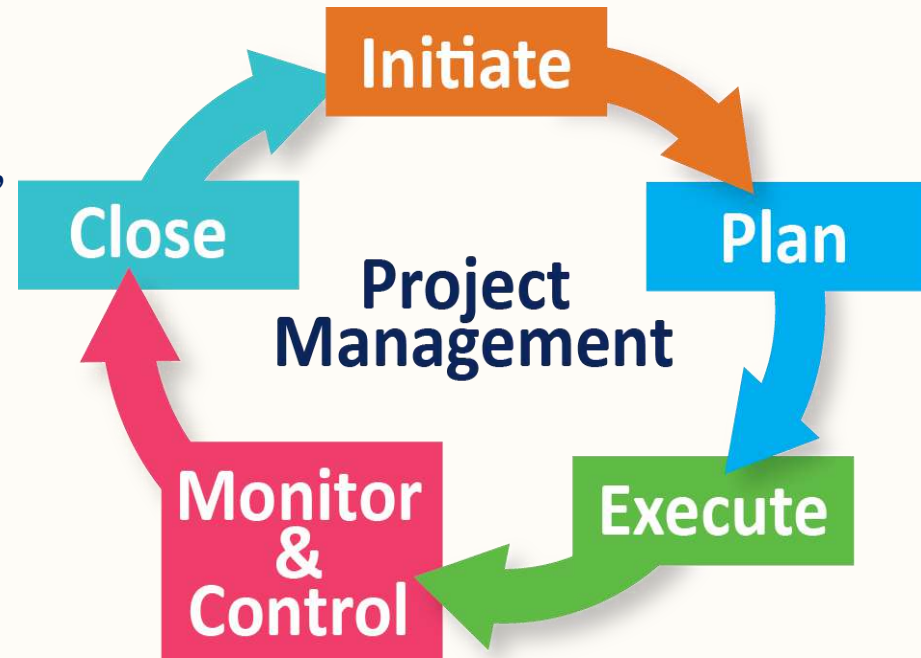


## PROJECT MANAGEMENT

**PROCESSES FALL INTO:  
INITIATING, PLANNING,  
EXECUTING, MONITORING,  
CONTROLLING, CLOSING.  
PROJECT MANAGEMENT  
KNOWLEDGE DRAWS ON:  
INTEGRATION, SCOPE,  
TIME, COST, QUALITY,  
PROCUREMENT,  
HUMAN RESOURCES,  
COMMUNICATIONS,  
RISK MANAGEMENT.**

**ALL MANAGEMENT IS CONCERNED WITH THESE, BUT PROJECT  
MANAGEMENT BRINGS A UNIQUE FOCUS SHAPED BY THE GOALS,  
RESOURCES AND SCHEDULE OF EACH PROJECT.**

**THE VALUE OF THAT FOCUS IS PROVED BY THE RAPID, WORLDWIDE  
GROWTH OF PROJECT MANAGEMENT**



## PROJECTS PLANNING

**SMART VISION: FTTH NETWORK SERVICES ARE THE RESULT OF LONG EXPERIENCE, DESIGN, TEST, INSTALL, IMPLEMENT. METHODS ARE USED TO CONTROL THE PROJECT! SHOWING ALL PROJECT INFORMATION IN CLEAR DIALOG-SCREENS, PROJECT E DESIGN, PLAN & BUILD.**

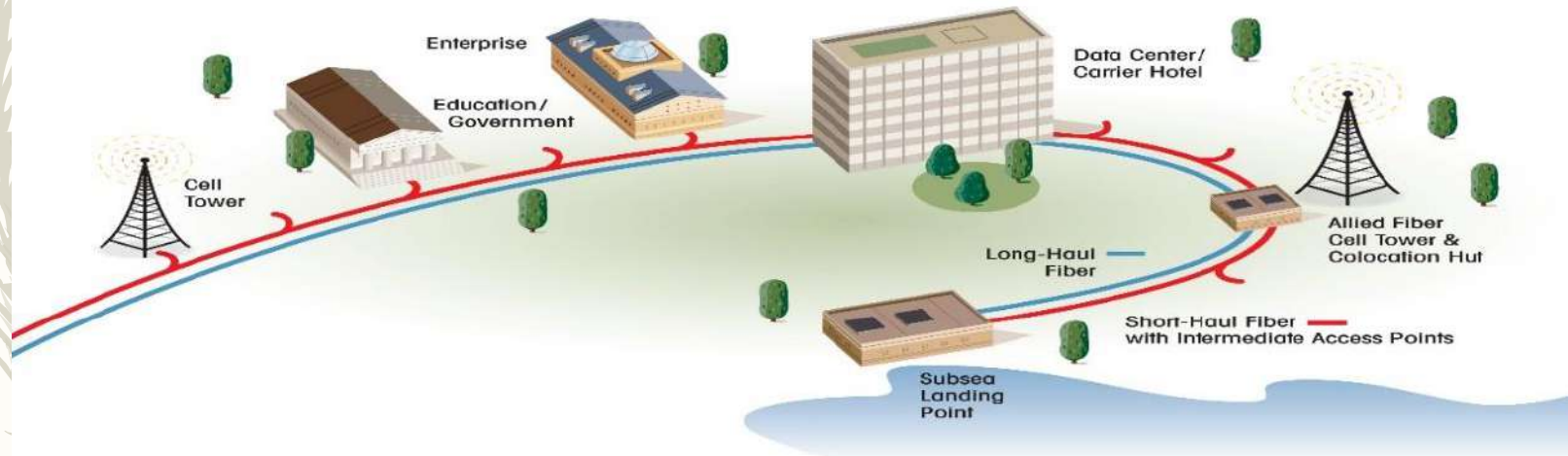
**FTTB, FTTX: TUNNELS/METRO/SPECIAL PROJECTS, HYBRID: COPPER, POWER, OPTICAL, WE PROVIDE SERVICES TO: DESIGN, PLAN, BUILD AND COMMISSION OPTICAL FIBER NETWORKS. SERVICES INCLUDES ALL REQUIRED OUTPUT TO ACTUALLY BUILD AND IMPLEMENT THE REAL OPERATIVE NETWORK, WE JOIN TOGETHER PATHWAY INSTALLATIONS WITH TRENCHING, MICRO DUCT, INSTALLS BOTH COPPER AND FIBER CABLING, DELIVERING BACKBONE INFRASTRUCTURE SERVICES.**





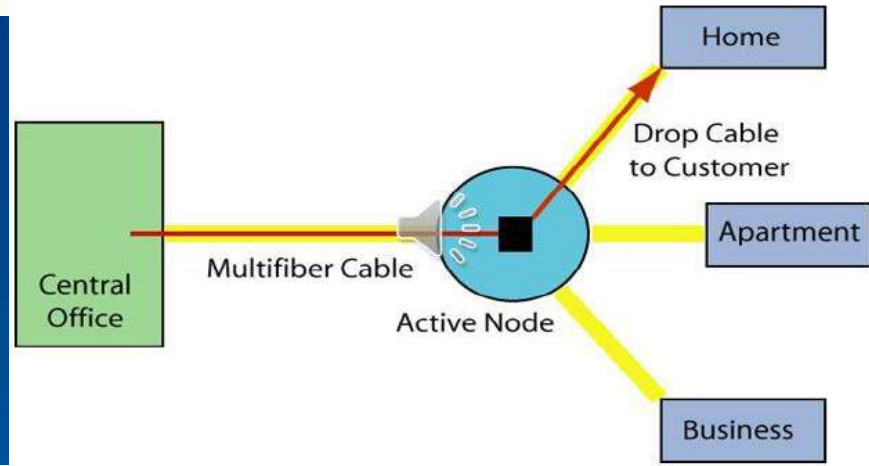
## PERFORMANCE VALUES

- ✓ PATHWAY SELECTION, ENGINEERING.
- ✓ CONSTRUCTION MANAGEMENT.
- ✓ CONDUIT, MANHOLE / HAND HOLE.
- ✓ DIRECTIONAL BORE TRENCHLESS
- ✓ WIRELESS TOWER FACILITIES
- ✓ FIBER AND COPPER INSTALLATION
- ✓ FIBER OPTIC FUSION SPLICING





# APPLICATIONS SCOPES



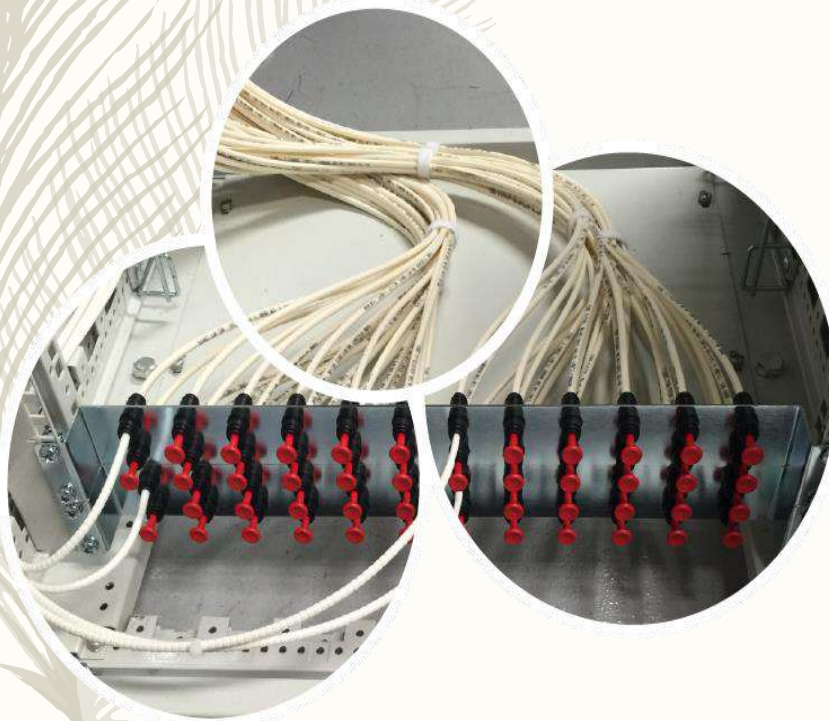
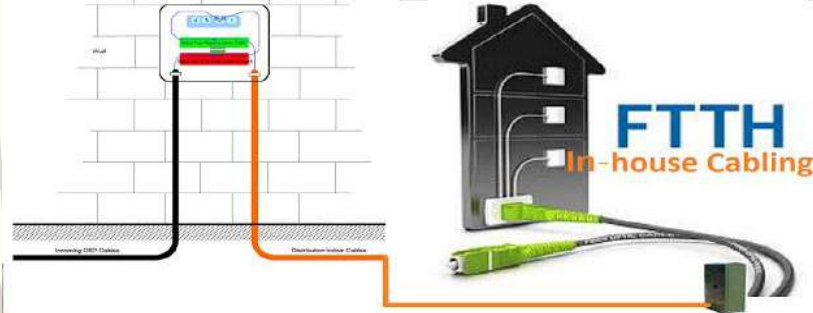
Telecommunication





شركة الرؤيا الذكية للإنشاءات  
Smart Vision Construction Co

# FIBER BLOWING



## SMART METER INSTALLATIONS

**SMART VISION:** ON THE ROAD INSTALLING SMART METERS AROUND THE KSA WE'VE MADE SOME IMPORTANT CHANGES TO KEEP YOU AND OUR INSTALLERS SAFE.

**SMART VISION:** PROCEDURES IN PLACE FOR EVERYONE'S SAFETY. OUR INSTALLERS WILL:

- WEAR GLOVES AND VISORS DURING THE INSTALLATION,
- ADHERE TO STRICT HYGIENE MEASURES,
- FOLLOW SOCIAL DISTANCING GUIDELINES.

### INSPECTION:

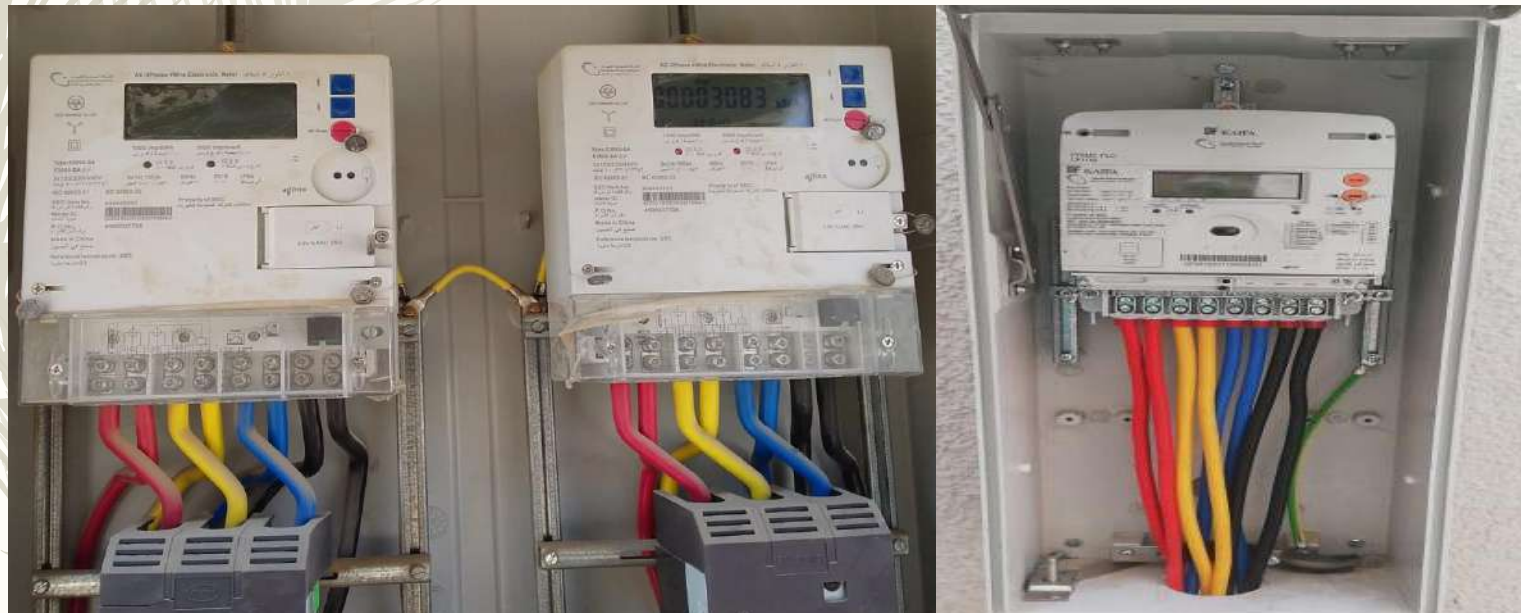
- OUR ENGINEER WILL FIRST DO A VISUAL INSPECTION TO CHECK METERS WORKING CORRECTLY.
- TAKE A FINAL READING FROM OLD METERS BEFORE NEW SMART METER INSTALLATION. THIS WAY TO MAKE SURE ACCOUNT IS UP TO DATE.
- IF METER IS LOCATED OUTSIDE OF YOUR PROPERTY, THEN YOU WILL HAVE MINIMAL CONTACT WITH THE ENGINEER.



## SMART METER INSTALLATIONS

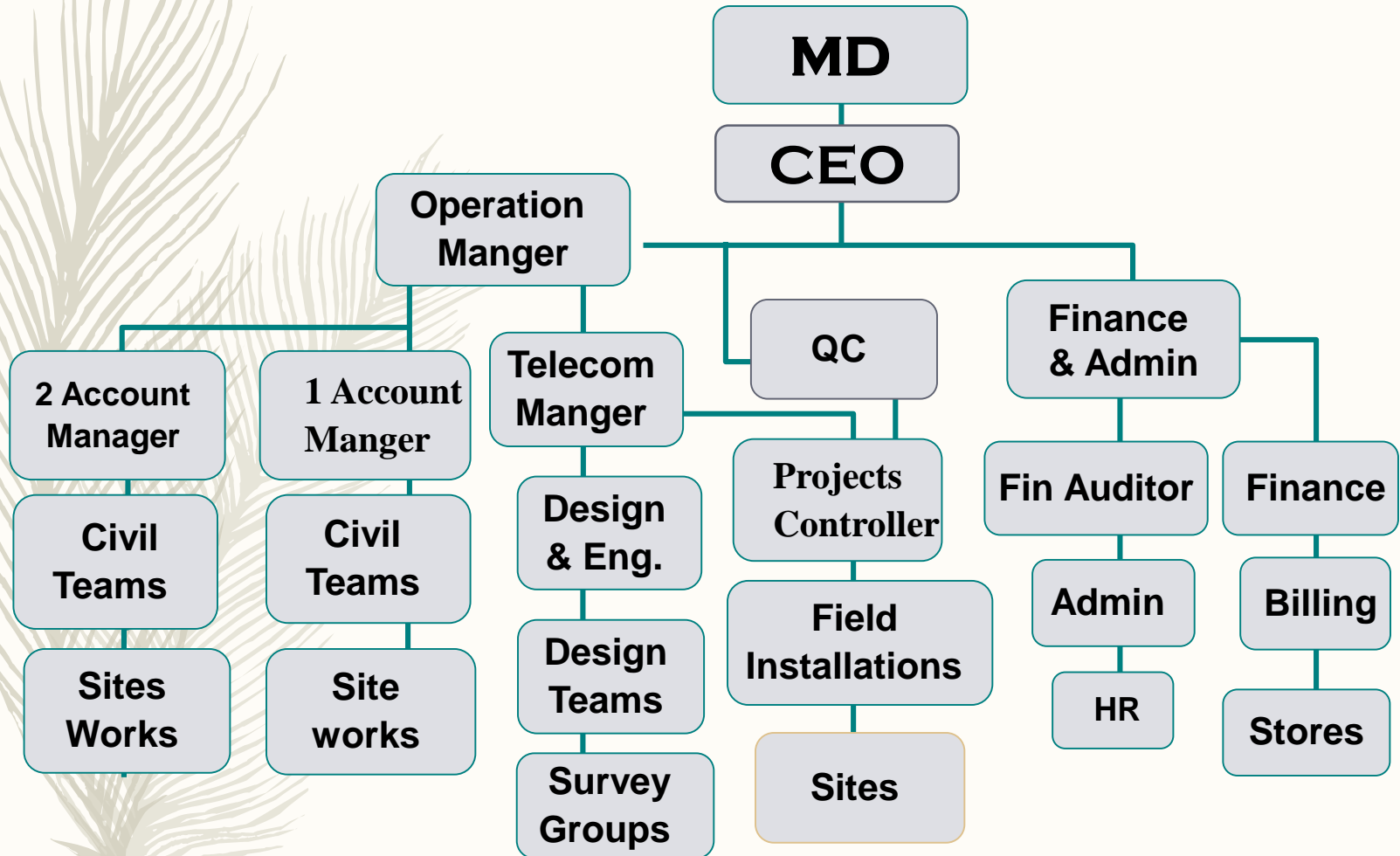
### INSTALLATION

- **OUR INSTALLERS WILL WEAR APPROPRIATE PPE THROUGHOUT INSTALLATION.**
- **OUR INSTALLERS WILL MAINTAIN A SOCIAL DISTANCE OF TWO METERS AT ALL TIMES WHICH MAY MEAN HAVE TO STAY IN A DIFFERENT ROOM.**
- **IT TAKES SHORT TO INSTALL EACH METER, AND CLIENT POWER WILL REACH NEED TO BE SWITCHED OFF FOR AROUND 30 MINUTES.**





## ORGANIZATIONAL CHART





**CUSTOMER  
REQUIREMENTS  
SATISFIED/EXCEEDED**

**COMPLETED WITHIN  
ALLOCATED BUDGET**

**COMPLETED WITHIN  
ALLOCATED TIME FRAME**

**ACCEPTED BY THE  
CUSTOMER**

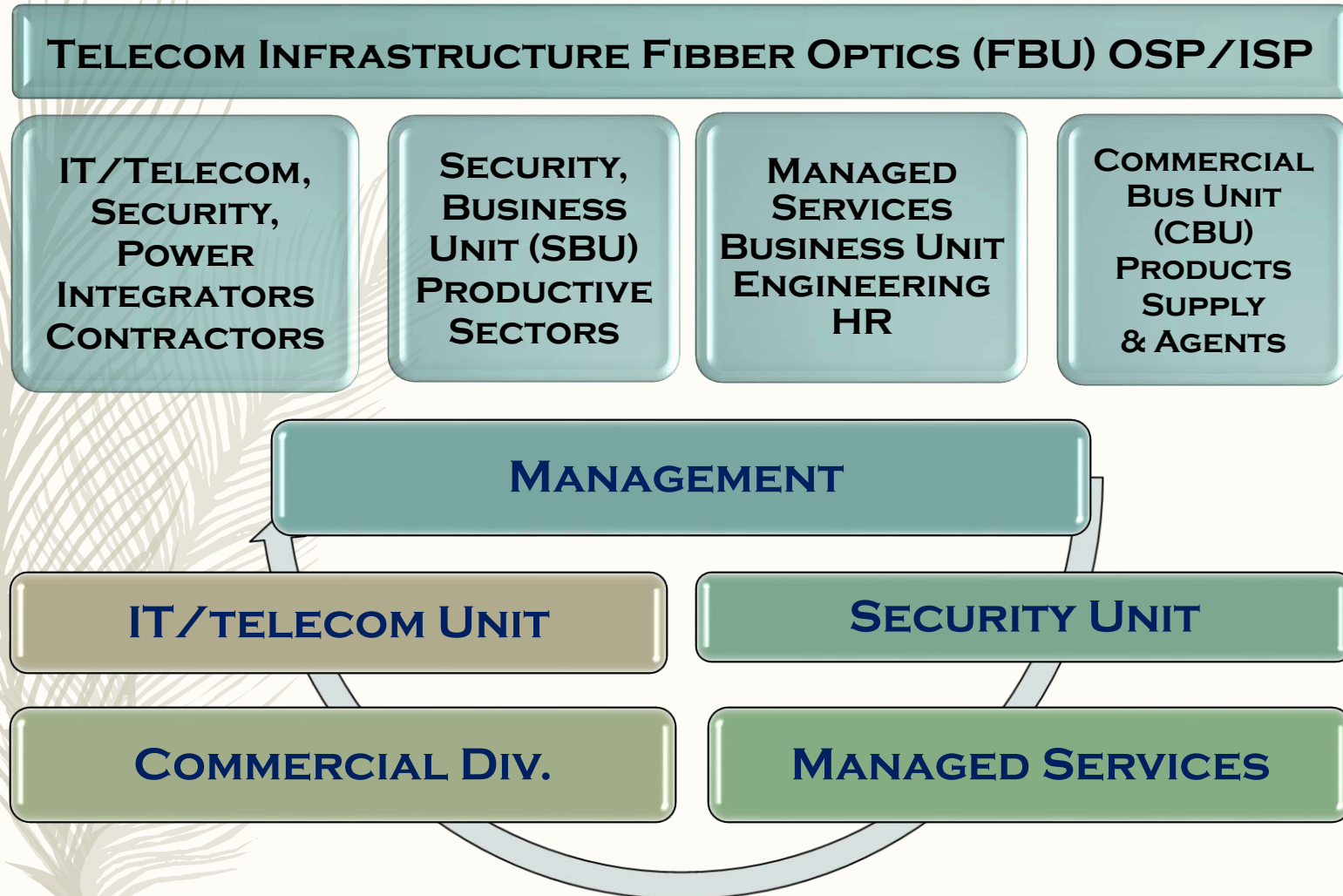


## PROJECT MANAGEMENT SUPPORTS





## OPERATION DEFINITION



## KEY ISSUES AND CHALLENGES

**POLICY AND  
LEGISLATIVE  
FRAMEWORK**

**HUMAN RESOURCE  
REQUIREMENTS**

**INFRASTRUCTURE  
REQUIREMENTS**

**ACCESS TO AND  
USE OF TELECOM**

**INFLUENCING Co.  
POLICY**

**FINANCING**

**SUSTAINABILITY  
AND  
ENVIRONMENTAL  
ISSUES**

**REGIONAL  
COORDINATION  
COOPERATION**



Contact: Smart Vision Ltd. Co.

SMAT VISION COMPANY, 6503 Sulaman Al Baqdadi, Al Rimal Dist.,  
Unit/Office No., 127, Riyadh 13263 – 2634, Kingdom of Saudi Arabia.

Tel/Fax: +966 11 812 0002 Mobile: +966 53 166 9160

Mohd K. Masalmeh

Email: [ceo@smartvtel.com](mailto:ceo@smartvtel.com) Email: [info@smartvtel.com](mailto:info@smartvtel.com)

**WILL SERVE YOU BETTER**

**THANK  
YOU**